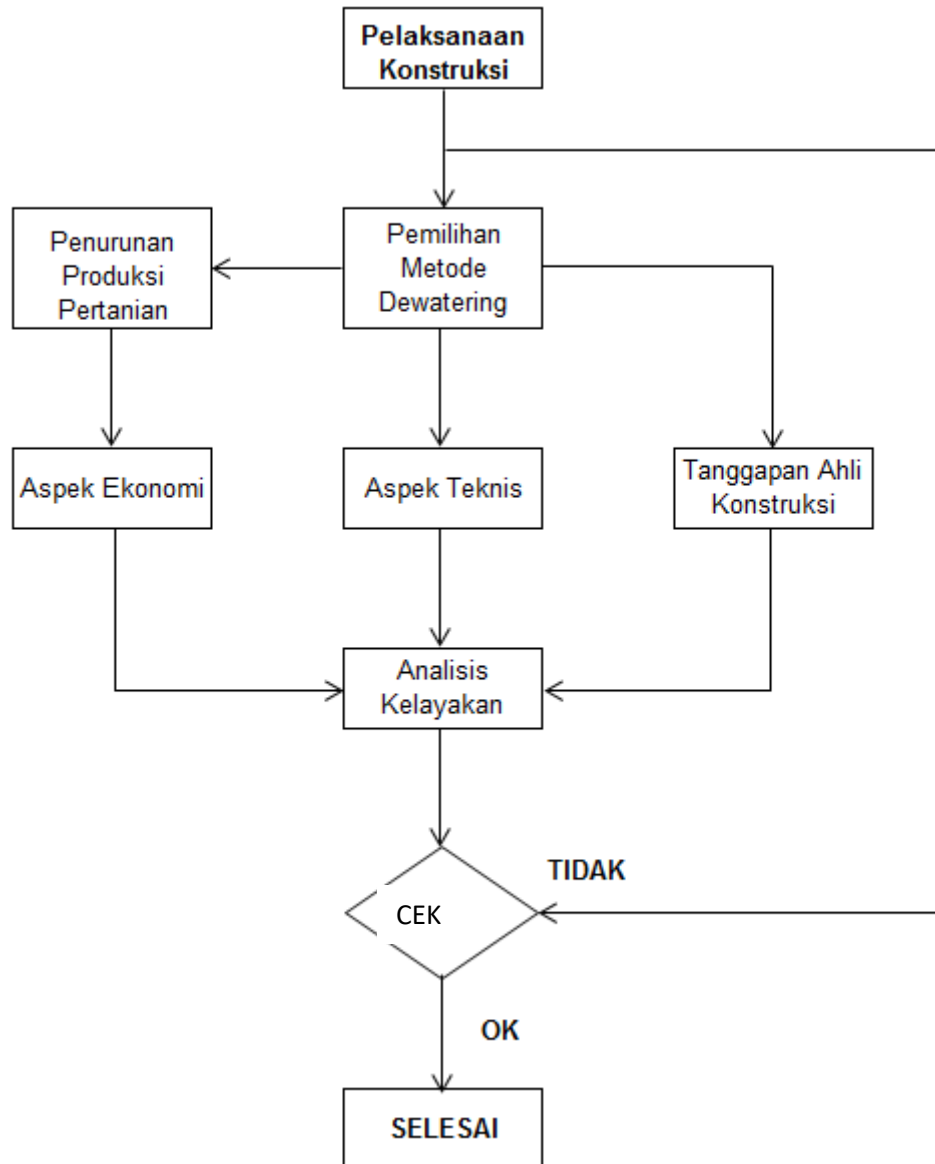


III KERANGKA KONSEPTUAL DAN HIPOTESIS PENELITIAN

A. Kerangka Konseptual Penelitian



B. Hipotesis

- Terdapat penurunan produksi pertanian akibat penggunaan metode *dewatering* selama pelaksanaan konstruksi.
- Terdapat suatu metode *dewatering* untuk pekerjaan bendung dan rehabilitasi jaringan irigasi yang layak dan tidak berpengaruh terhadap penurunan produksi pertanian.