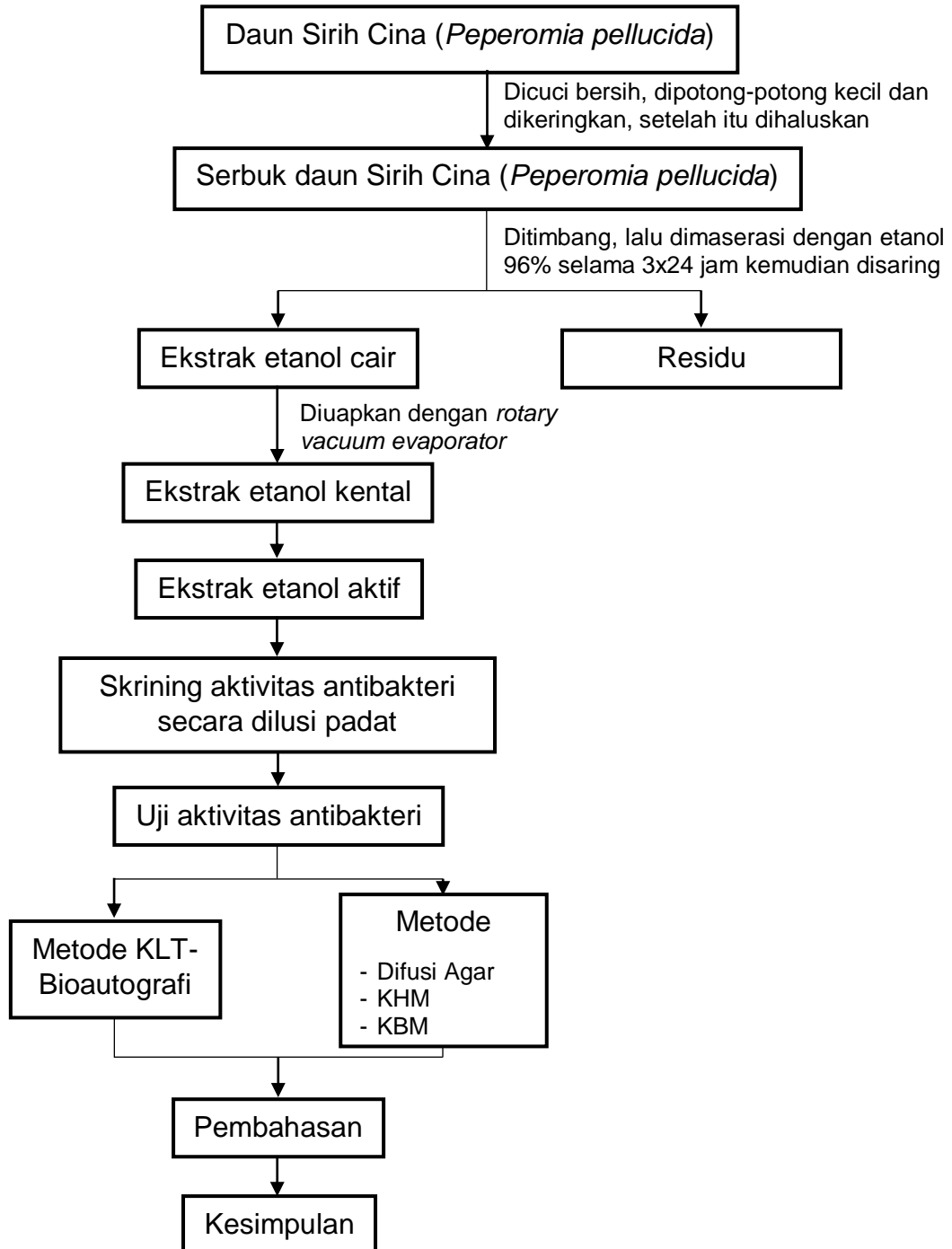


LAMPIRAN

Lampiran 1. Skema Kerja Penelitian



Gambar 1. Skema kerja uji aktivitas antibakteri ekstrak etanol daun Sirih Cina (*Peperomia pellucida*) dengan menggunakan metode KLT-Bioautografi dan Difusi Agar

Lampiran 2. Gambar Sampel

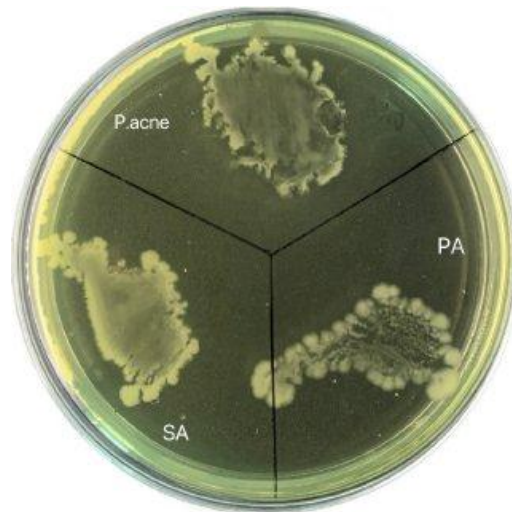
(a)



(b)

Gambar 2. (a). Tumbuhan Sirih Cina (*Peperomia pellucida*); **(b).** Daun Sirih Cina (*Peperomia pellucida*)

Lampiran 3. Hasil uji skrining antibakteri ekstrak etanol daun Sirih Cina (*Peperomia pellucida*)



Keterangan :

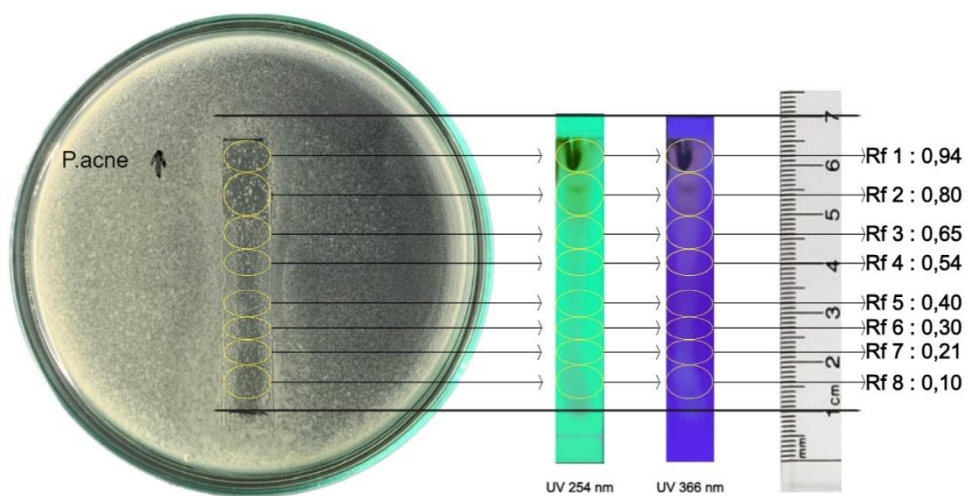
P.acne = *Propionibacterium acnes*

SA = *Staphylococcus aureus*

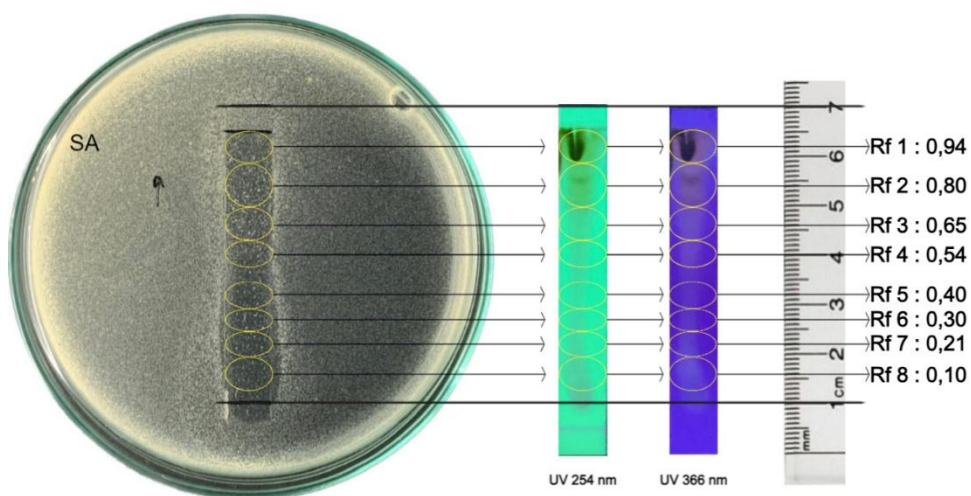
PA = *Pseudomonas aeruginosa*

Gambar 3. Foto hasil uji skrining antibakteri ekstrak etanol daun Sirih Cina (*Peperomia pellucida*) dengan konsentrasi 0.1%

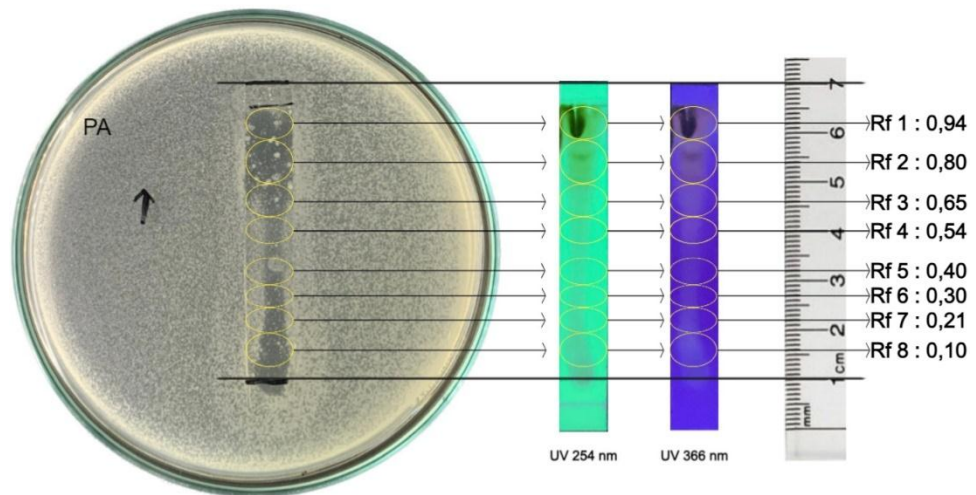
Lampiran 4. Hasil uji KLT-Bioautografi ekstrak etanol daun Sirih Cina (*Peperomia pellucida*)



Gambar 4. Foto hasil uji KLT-Bioautografi ekstrak etanol daun Sirih Cina (*Peperomia pellucida*) terhadap bakteri *Propionibacterium acnes*

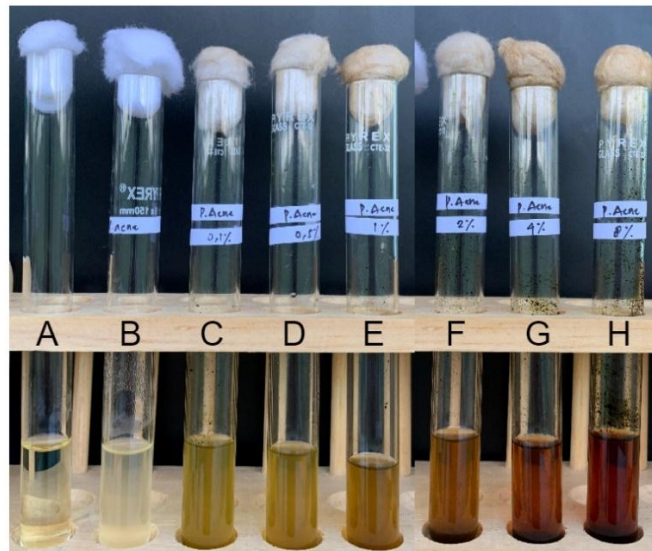


Gambar 5. Foto hasil uji KLT-Bioautografi ekstrak etanol daun Sirih Cina (*Peperomia pellucida*) terhadap bakteri *Staphylococcus aureus*



Gambar 6. Foto hasil uji KLT-Bioautografi ekstrak etanol daun Sirih Cina (*Peperomia pellucida*) terhadap bakteri *Pseudomonas aeruginosa*

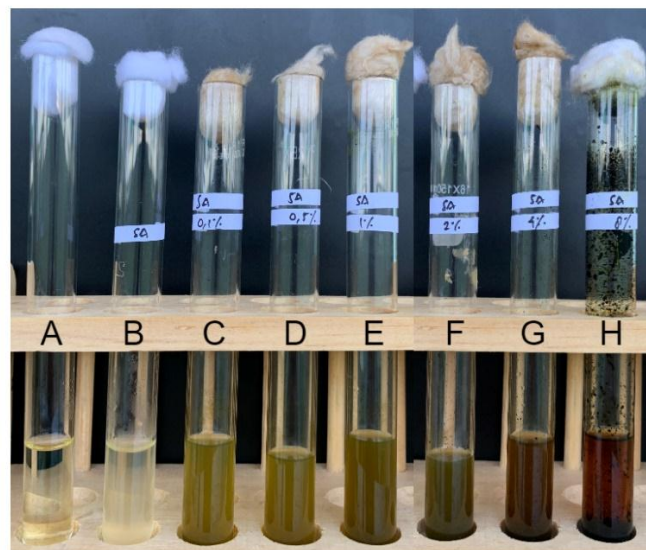
Lampiran 5. Hasil uji Konsentrasi Hambat Minimum (KHM) ekstrak etanol daun Sirih Cina (*Peperomia pellucida*)



Keterangan :

- A = Medium NB
- B = Medium NB + bakteri *Propionibacterium acnes*
- C = Konsentrasi 0,1%
- D = Konsentrasi 0,5%
- E = Konsentrasi 1%
- F = Konsentrasi 2%
- G = Konsentrasi 4%
- H = Konsentrasi 8%

Gambar 7. Foto hasil uji Konsentrasi Hambat Minimum (KHM) ekstrak etanol daun Sirih Cina (*Peperomia pellucida*) terhadap bakteri *Propionibacterium acnes*



Keterangan :

- A = Medium NB
- B = Medium NB + bakteri *Staphylococcus aureus*
- C = Konsentrasi 0,1%
- D = Konsentrasi 0,5%
- E = Konsentrasi 1%
- F = Konsentrasi 2%
- G = Konsentrasi 4%
- H = Konsentrasi 8%

Gambar 8. Foto hasil uji Konsentrasi Hambat Minimum (KHM) ekstrak etanol daun Sirih Cina (*Peperomia pellucida*) terhadap bakteri *Staphylococcus aureus*



Keterangan :

- A = Medium NB
- B = Medium NB + bakteri *Pseudomonas aeruginosa*
- C = Konsentrasi 0,1%
- D = Konsentrasi 0,5%
- E = Konsentrasi 1%
- F = Konsentrasi 2%
- G = Konsentrasi 4%
- H = Konsentrasi 8%

Gambar 9. Foto hasil uji Konsentrasi Hambat Minimum (KHM) ekstrak etanol daun Sirih Cina (*Peperomia pellucida*) terhadap bakteri *Pseudomonas aeruginosa*

Lampiran 6. Hasil uji Konsentrasi Bunuh Minimum (KBM) ekstrak etanol daun Sirih Cina (*Peperomia pellucida*)



Keterangan :

- A = Konsentrasi 0,1%
- B = Konsentrasi 0,5%
- C = Konsentrasi 1%
- D = Konsentrasi 2%
- E = Konsentrasi 4%
- F = Konsentrasi 8%

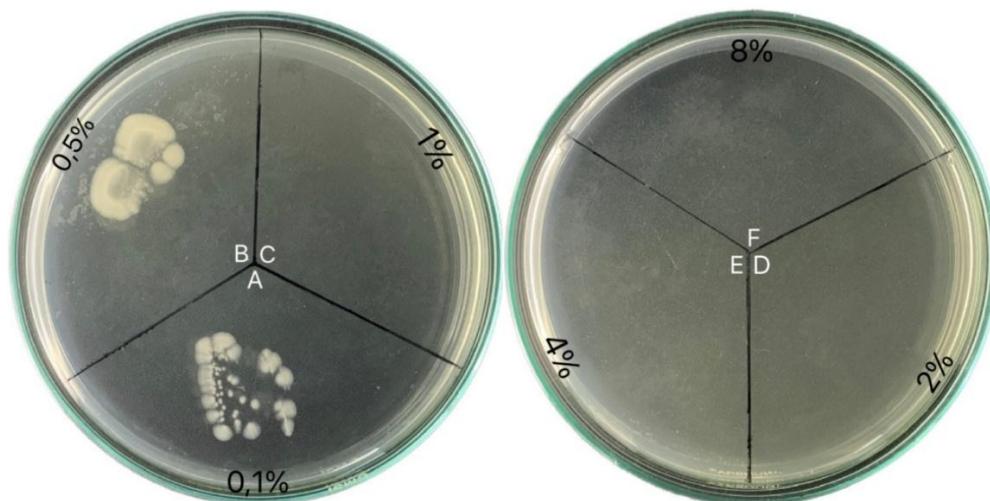
Gambar 10. Foto hasil uji Konsentrasi Bunuh Minimum (KBM) ekstrak etanol daun Sirih Cina (*Peperomia pellucida*) terhadap bakteri *Propionibacterium acnes*



Keterangan :

- A = Konsentrasi 0,1%
- B = Konsentrasi 0,5%
- C = Konsentrasi 1%
- D = Konsentrasi 2%
- E = Konsentrasi 4%
- F = Konsentrasi 8%

Gambar 11. Foto hasil uji Konsentrasi Bunuh Minimum (KBM) ekstrak etanol daun Sirih Cina (*Peperomia pellucida*) terhadap bakteri *Staphylococcus aureus*

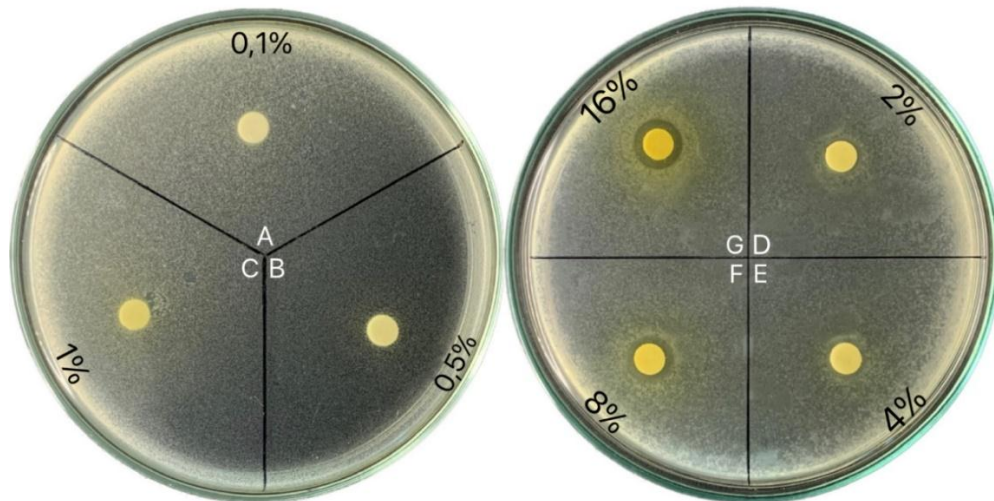


Keterangan :

- A = Konsentrasi 0,1%
- B = Konsentrasi 0,5%
- C = Konsentrasi 1%
- D = Konsentrasi 2%
- E = Konsentrasi 4%
- F = Konsentrasi 8%

Gambar 12. Foto hasil uji Konsentrasi Bunuh Minimum (KBM) ekstrak etanol daun Sirih Cina (*Peperomia pellucida*) terhadap bakteri *Pseudomonas aeruginosa*

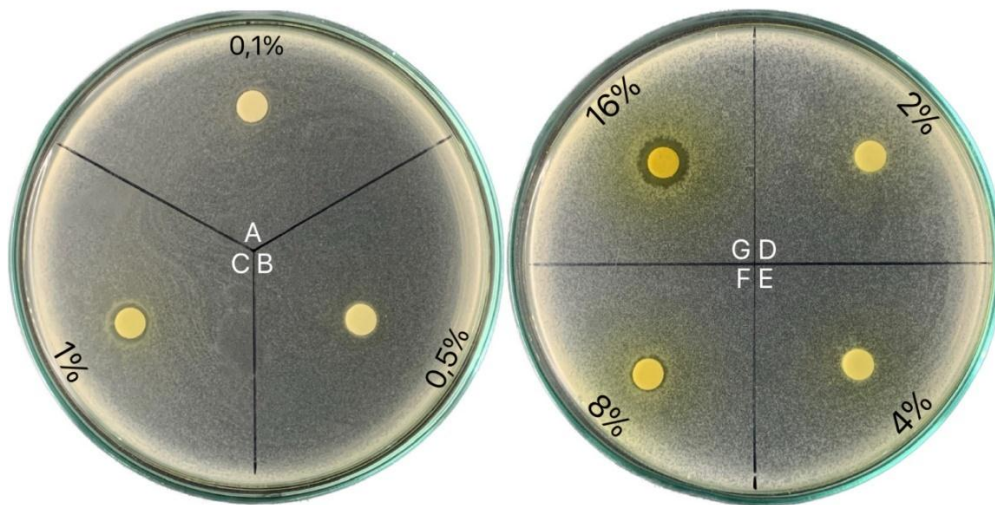
Lampiran 7. Hasil uji difusi agar ekstrak etanol daun Sirih Cina (*Peperomia pellucida*)



Keterangan :

- A = Konsentrasi 0,1%
- B = Konsentrasi 0,5%
- C = Konsentrasi 1%
- D = Konsentrasi 2%
- E = Konsentrasi 4%
- F = Konsentrasi 8%
- G = Konsentrasi 16%

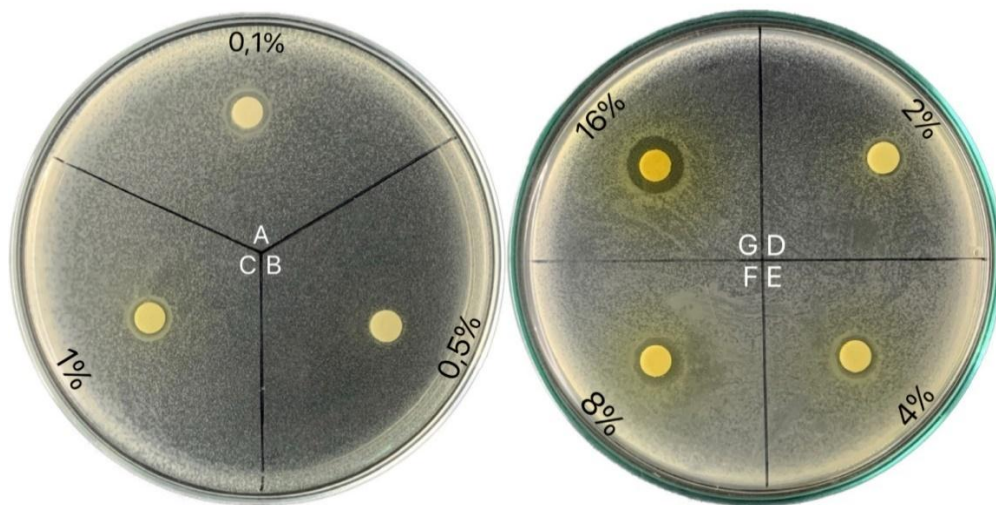
Gambar 13. Foto hasil uji difusi agar ekstrak etanol daun Sirih Cina (*Peperomia pellucida*) terhadap bakteri *Propionibacterium acnes*



Keterangan :

- A = Konsentrasi 0,1%
- B = Konsentrasi 0,5%
- C = Konsentrasi 1%
- D = Konsentrasi 2%
- E = Konsentrasi 4%
- F = Konsentrasi 8%
- G = Konsentrasi 16%

Gambar 14. Foto hasil uji difusi agar ekstrak etanol daun Sirih Cina (*Peperomia pellucida*) terhadap bakteri *Staphylococcus aureus*



Keterangan :

- A = Konsentrasi 0,1%
- B = Konsentrasi 0,5%
- C = Konsentrasi 1%
- D = Konsentrasi 2%
- E = Konsentrasi 4%
- F = Konsentrasi 8%
- G = Konsentrasi 16%

Gambar 15. Foto hasil uji difusi agar ekstrak etanol daun Sirih Cina (*Peperomia pellucida*) terhadap bakteri *Pseudomonas aeruginosa*

Lampiran 8. Perhitungan hasil rendamen ekstrak etanol daun Sirih Cina (*Peperomia pellucida*)

$$\begin{aligned}\% \text{ Rendamen} &= \frac{\text{Bobot Ekstrak Kental}}{\text{Bobot Sebelum Diekstraksi}} \times 100\% \\ &= \frac{15,79 \text{ gram}}{200 \text{ gram}} \times 100\% \\ &= 7,89\%\end{aligned}$$

Lampiran 9. Perhitungan nilai Rf uji aktivitas antibakteri ekstrak etanol daun Sirih Cina (*Peperomia pellucida*)

$$Rf = \frac{\text{Jarak yang ditempuh senyawa dari titik asal}}{\text{Jarak yang ditempuh pelarut dari titik asal}}$$

- a. Perhitungan nilai Rf hasil pengujian aktivitas antibakteri ekstrak etanol daun Sirih Cina (*Peperomia pellucida*) terhadap bakteri *Propionobacterium acnes*

$$Rf_1 = \frac{5,2}{5,5} = 0,94$$

$$Rf_5 = \frac{2,2}{5,5} = 0,40$$

$$Rf_2 = \frac{4,4}{5,5} = 0,80$$

$$Rf_6 = \frac{1,7}{5,5} = 0,30$$

$$Rf_3 = \frac{3,6}{5,5} = 0,65$$

$$Rf_7 = \frac{1,2}{5,5} = 0,21$$

$$Rf_4 = \frac{3}{5,5} = 0,54$$

$$Rf_8 = \frac{0,6}{5,5} = 0,10$$

- b. Perhitungan nilai Rf hasil pengujian aktivitas antibakteri ekstrak etanol daun Sirih Cina (*Peperomia pellucida*) terhadap bakteri *Staphylococcus aureus*

$$Rf_1 = \frac{5,2}{5,5} = 0,94$$

$$Rf_5 = \frac{2,2}{5,5} = 0,40$$

$$Rf_2 = \frac{4,4}{5,5} = 0,80$$

$$Rf_6 = \frac{1,7}{5,5} = 0,30$$

$$Rf_3 = \frac{3,6}{5,5} = 0,65$$

$$Rf_7 = \frac{1,2}{5,5} = 0,21$$

$$Rf_4 = \frac{3}{5,5} = 0,54$$

$$Rf_8 = \frac{0,6}{5,5} = 0,10$$

- c. Perhitungan nilai Rf hasil pengujian aktivitas antibakteri ekstrak etanol daun Sirih Cina (*Peperomia pellucida*) terhadap bakteri *Pseudomonas aeruginosa*

$$Rf_1 = \frac{5,2}{5,5} = 0,94$$

$$Rf_5 = \frac{2,2}{5,5} = 0,40$$

$$Rf_2 = \frac{4,4}{5,5} = 0,80$$

$$Rf_6 = \frac{1,7}{5,5} = 0,30$$

$$Rf_3 = \frac{3,6}{5,5} = 0,65$$

$$Rf_7 = \frac{1,2}{5,5} = 0,21$$

$$Rf_4 = \frac{3}{5,5} = 0,54$$

$$Rf_8 = \frac{0,6}{5,5} = 0,10$$